

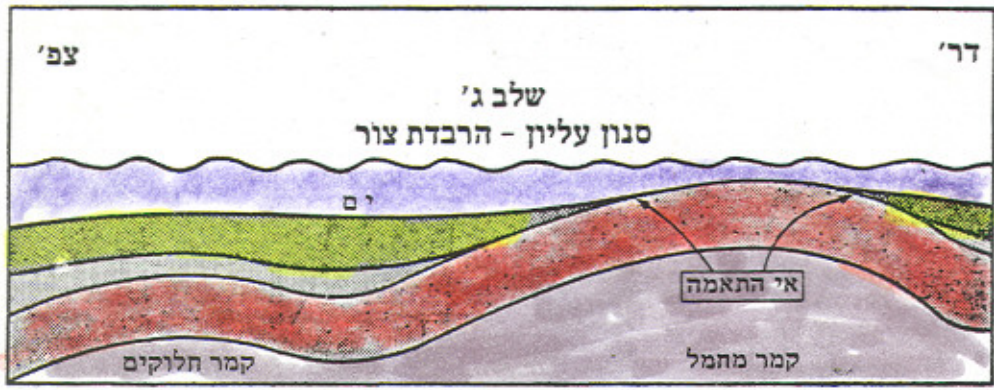
90-80 ג'ולין ט'י'ג



שלושת שלביה העיקריים של ההיסטוריה הגיאולוגית ברמת עבדת: שרטוט 2 שלב א' - הצפת תקופת טורון; שרטוט 2 שלב ב' - הקימוט וההרבדה של תקופת הסנון התיכון; שלב ג' - הרבדת הצור בתקופת הסנון העליון.



70-80 ג'ולין ט'י'ג



שלב ד' ה' ראה חתך גאולוגי של רמת עבדת.